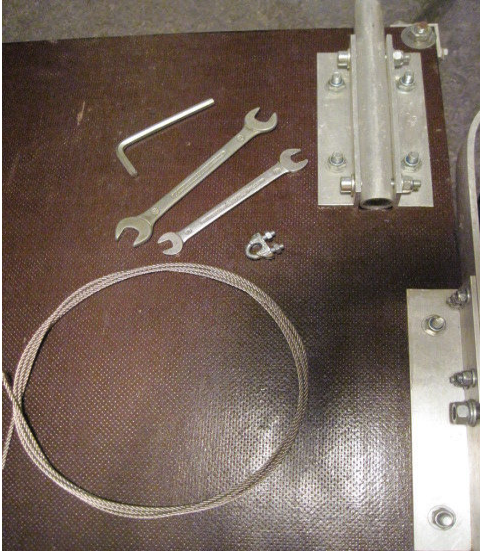
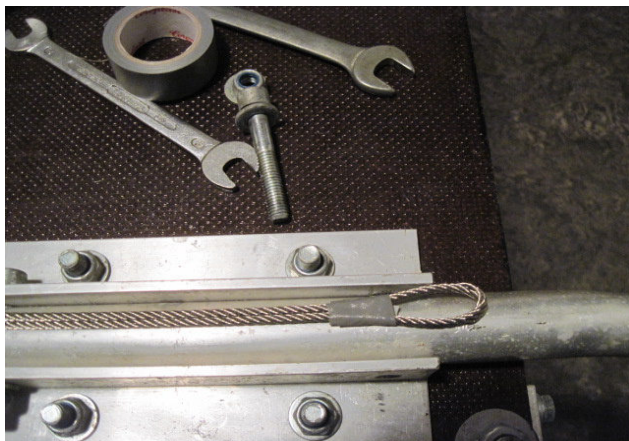


Anleitung zum Einbau eines Sicherungs-Drahtseils in die Deichsel

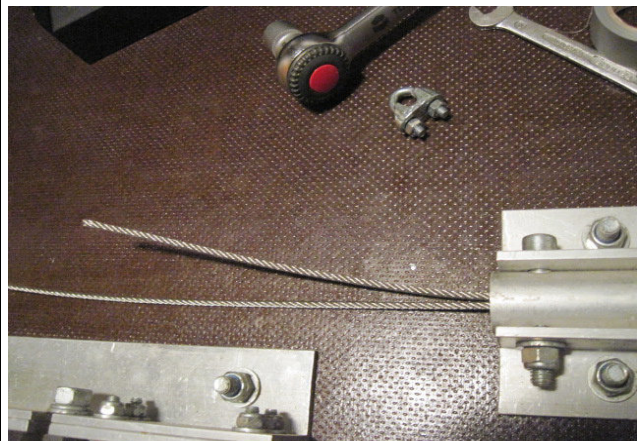


Man benötigt 6er Inbus-Schlüssel, 8er und 13er Gabelschlüssel, 2 ½ m Drahtseil 3 mm und eine oder zwei Drahtseilklemmen.

Seil in der Mitte zu einer Öse formen, die man am besten mit Isolierband fixiert und von hinten in die hohle Deichsel hineinschieben. Eventuell Schrauben lösen, damit's besser durchgeht.



Hier sieht man die fixierte Schlaufe.



Die Seilenden schauen hinten noch raus.



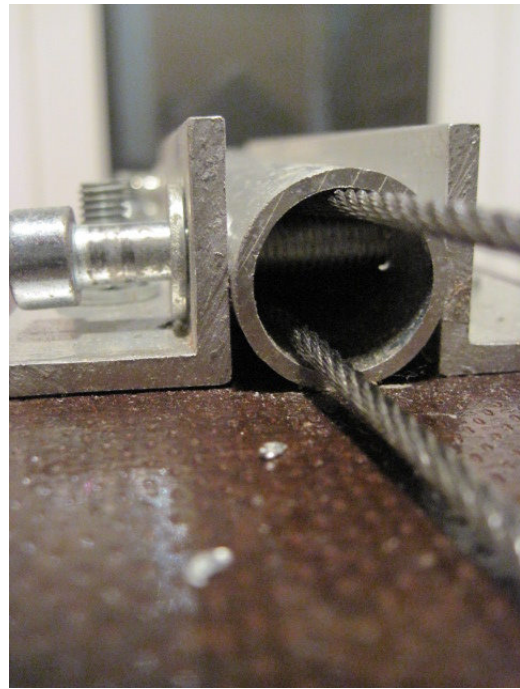
Kupplungsschraube lösen.



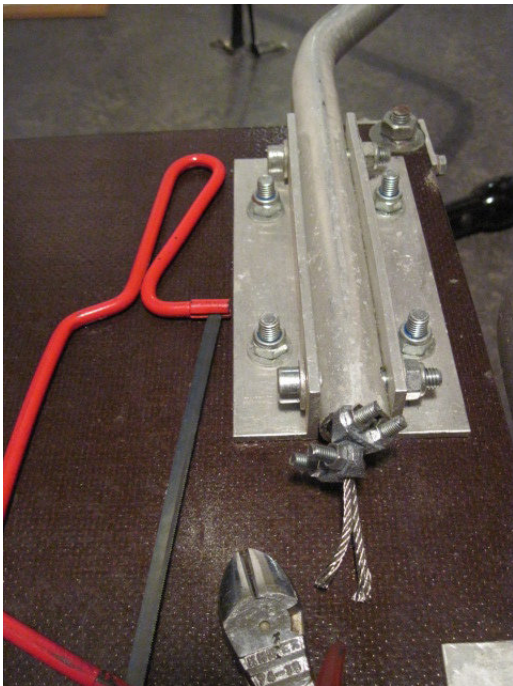
Schlaufe vollends durchgeschoben und mitsamt Kupplung wieder zurückdrücken



Kupplung mit Schraubendreher o.ä. in richtige Position bringen und wieder zusammen mit Drahtseilschlaufe mit Befestigungsschraube fixieren.



Auf der Rückseite eines der Drahtseilenden über, das andere unter der hinteren Befestigungsschraube durchführen.



Drahtseilenden passend abzwicken oder absägen und dann mit einer oder zwei Drahtseilklemmen verbinden.



Herausstehende Enden mit Isolierband abkleben, sofern man das für nötig hält.

Drahtseile mit 3 mm, sowie Drahtseilklemmen bekommt man in jedem Baumarkt für insgesamt etwa 6 Euro. Beim Montieren tut man sich mit einer Rättsche etwas leichter und ein Bolzenschneider hilft beim Kürzen des Seils, es geht aber auch zur Not mit einer Eisensäge.